

ภาพรวมธุรกิจ

ดำเนินธุรกิจจำหน่าย ให้บริการเช่าผลิตภัณฑ์พัฒนาไอเย็น พัดลมไอน้ำ อีกทั้งยังดำเนินธุรกิจการเงิน ให้สินเชื่อ บริหารสินทรัพย์ พัฒนาอสังหาริมทรัพย์เพื่อขาย และให้เช่า ที่ปรึกษาทางด้านการเงิน ธุรกิจการจัดการกองทุน รวมถึงให้บริการรถเช่าองค์กรระยะยาว รถโรงเรียน พนักงานขับรถผู้บริหาร และรถโดยสารไม่ประจำทาง

งบการเงิน

	9M67	9M66	2566	2565
--	------	------	------	------

งบกำไรขาดทุน (อ.ย.)

รายได้	661.79	389.26	524.53	574.83
ค่าใช้จ่าย	588.46	361.40	500.63	539.37
กำไร (ขาดทุน) สุทธิ	54.26	79.10	70.23	41.14

งบแสดงฐานะทางการเงิน (อ.ย.)

สินทรัพย์	2,072.68	1,940.38	1,953.98	1,558.66
หนี้สิน	583.46	465.72	478.05	167.89
ส่วนผู้ถือหุ้น	1,419.40	1,411.62	1,411.19	1,389.28

งบกระแสเงินสด (อ.ย.)

กิจกรรมดำเนินงาน	193.62	134.60	-213.22	-176.87
กิจกรรมลงทุน	-60.40	-105.09	240.72	-454.81
กิจกรรมจัดหาเงิน	-145.77	-46.82	-81.62	691.48

อัตราส่วนทางการเงินที่สำคัญ

กำไรต่อหุ้น (บาท)	0.02	0.03	0.03	0.02
อัตรากำไรขั้นต้น (%)	30.88	30.89	28.42	18.71
อัตรากำไรสุทธิ (%)	7.85	20.39	13.42	7.12
D/E Ratio (เท่า)	0.39	0.32	0.32	0.12
ROE (%)	3.21	6.18	5.02	4.59
ROA (%)	3.29	4.85	4.22	4.18

แผนธุรกิจ

ธุรกิจหลักยังคงเป็น ธุรกิจจำหน่าย ให้บริการเช่าผลิตภัณฑ์พัฒนาไอเย็น พัดลมไอน้ำ และมีธุรกิจให้สินเชื่อ ธุรกิจพัฒนาอสังหาริมทรัพย์ เพื่อขาย และให้เช่า รวมถึงให้บริการรถเช่าองค์กรระยะยาว อีกทั้งยังมีธุรกิจการจัดการกองทุน เพื่อเพิ่มโอกาสทางธุรกิจอีกด้วย

แผนการดำเนินงานเพื่อความยั่งยืน

บริษัท มุ่งเน้นการนำหลักการด้านความยั่งยืน (ESG) มาปรับใช้ในการบริหารจัดการธุรกิจ **ด้านสิ่งแวดล้อม** บริษัทฯ หุ่นที่มุ่งจะนำเสนอผลิตภัณฑ์ที่เป็นมิตรต่อสิ่งแวดล้อม มีคุณภาพและปลอดภัยต่อผู้บริโภค ควบคุมการใช้ทรัพยากรอย่างมีประสิทธิภาพ โดยใช้กระบวนการลดการใช้ และการนำกลับมาใช้ใหม่ เพื่อการสงวนและรักษาสิ่งแวดล้อม ป้องกันมิให้เกิดมลพิษ และผล กระทบต่าง ๆ ที่เกี่ยวข้องกับสิ่งแวดล้อมในทุกกิจกรรมของบริษัท **ด้านสังคม** บริษัทฯ มั่นใจนโยบายในการพัฒนาบุคลากรสร้างจิตสำนึกของบุคลากรให้มีการปฏิบัติงานบนพื้นฐานของจริยธรรมและธรรมาภิบาล ส่งเสริมให้บุคลากรยึดมั่นในวัฒนธรรมองค์กร มีทัศนคติความเป็นเจ้าของ มีจิตสำนึกในการทำงานร่วมกัน การให้บริการที่ดีและประทับใจแก่ลูกค้าทั้งภายในและภายนอก

บริษัทฯ ให้ความสำคัญกับการกำกับดูแลกิจการที่ดี ระเบียบการบริหารจัดการที่โปร่งใส และสามารถตรวจสอบได้ เพื่อเป็นการเสริมสร้างความเชื่อมั่นในกลุ่มผู้ถือหุ้น ผู้ลงทุนและผู้ที่เกี่ยวข้องทุกฝ่าย

Highlight ที่น่าสนใจของบริษัท

ลูกหนี้การค้าและลูกหนี้อื่น ลดลง ร้อยละ 19 จากการรับชำระจากลูกหนี้ค้าสินค้ากลุ่มพัฒนาไอเย็น
สินค้าคงเหลือ ลดลงร้อยละ 27 จากการจำหน่ายสินค้ากลุ่มพัฒนาไอเย็นจำนวนมากในช่วงฤดูร้อน
ทรัพย์สินรอการขาย เพิ่มขึ้นร้อยละ 8,180 จากการทำสัญญาขายรถเช่าองค์กรพร้อมสัญญาเช่า ของบริษัท ซีแอล ลีส จำกัด ให้แก่บุคคลภายนอก
สินทรัพย์ทางการเงินหมุนเวียนอื่น เพิ่มขึ้นร้อยละ 44 จากการนำสภาพคล่องส่วนเกินไปลงทุนในพันธบัตรรัฐบาลผ่านกองทุนรวมตลาดเงิน
อสังหาริมทรัพย์เพื่อการลงทุน ลดลงร้อยละ 25 จากการจัดประเภทบัญชีไปที่หมวดต้นทุนโครงการพัฒนาอสังหาริมทรัพย์และที่ดินรอการพัฒนา **ที่ดินอาคาร และอุปกรณ์** ลดลงร้อยละ 58 จากการข่างองค์กรที่ทำสัญญาขายให้แก่บุคคลภายนอกโดยการจัดประเภททางบัญชีไปที่หมวดทรัพย์สินรอการขาย
ที่ดินรอการพัฒนา เพิ่มขึ้นร้อยละ 72 จากการจัดประเภทบัญชีมาจากหมวดอสังหาริมทรัพย์เพื่อการลงทุน
สินทรัพย์ทางการเงินไม่หมุนเวียน เพิ่มขึ้นร้อยละ 237 จากการซื้อหุ้นสามัญบริษัทที่จดทะเบียนในตลาดหลักทรัพย์ฯ เพื่อการลงทุนระยะยาว **เงินเบิกเกินบัญชีและเงินกู้ยืมระยะสั้นจากสถาบันการเงิน** เพิ่มขึ้นร้อยละ 66 จากการใช้จ่ายเงินสินเชื่อเพื่อซื้อสินค้ากลุ่มพัฒนาไอเย็น **หนี้สินตามสัญญาเช่า** เพิ่มขึ้นร้อยละ 80 จากการเข้าซื้อขายพันธบัตรจากสถาบันการเงิน เพื่อนำไปให้ลูกค้าองค์กรเช่าดำเนินงานต่อ **หุ้นทุนซื้อคืน** เพิ่มขึ้นเกิดจากการซื้อหุ้นคืนเพื่อการบริหารทางการเงิน

การวิเคราะห์ผลการดำเนินงาน

สรุปผลการดำเนินงาน

รายได้จากการขาย เพิ่มขึ้นร้อยละ 38 จากการจำหน่ายสินค้าในกลุ่มพัฒนาไอเย็น และจากงานโครงการแก้ปัญหาอากาศร้อน
รายได้ค่าเช่ายานพาหนะ เกิดขึ้นจากธุรกิจยานพาหนะให้เช่าของ บริษัท ซีแอล ลีส จำกัด
รายได้ดอกเบี้ยรับ เพิ่มขึ้นจากการให้สินเชื่อในส่วนของธุรกิจการเงิน
รายได้อื่น เพิ่มขึ้นจากกำไรส่วนงานบริหารลูกหนี้ด้วยคุณภาพของบริษัท บริหารสินทรัพย์

ค่าใช้จ่ายขายและบริหาร เพิ่มขึ้นจากการรวมงบการเงินของบริษัท ซีแอล ลีส จำกัด และบริษัทหลักทรัพย์จัดการกองทุน ซีแอล จำกัด
กำไรจากการซื้อธุรกิจ ในราคาต่ำกว่ามูลค่ายุติธรรม จากการเข้าซื้อหุ้นสามัญของ บริษัทหลักทรัพย์จัดการกองทุน ซีแอล จำกัด ในราคาต่ำกว่ามูลค่ายุติธรรม

พัฒนาการที่สำคัญ

ไตรมาส 3/2567 บริษัทได้เข้าทำสัญญาซื้อขายหุ้นบริษัท หลักทรัพย์จัดการกองทุน ซีแอล จำกัด เพิ่มเติมเป็นจำนวน 2,207,996 หุ้น หรือคิดเป็นร้อยละ 29.68 ของหุ้นที่ออกและจำหน่ายได้แล้วทั้งหมด ส่งผลให้สัดส่วนความเป็นเจ้าของในบริษัทลดลงต่ำกว่าของบริษัที่เพิ่มขึ้นจากร้อยละ 50.32 เป็นร้อยละ 80

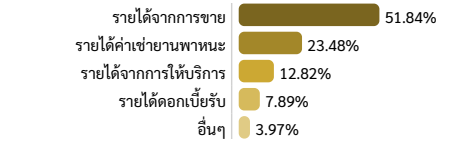
แนวทางการบริหารจัดการความเสี่ยงที่สำคัญ

ความเสี่ยงหลักยังคงเป็นความเสี่ยงที่มาจากกลุ่มธุรกิจพัฒนาไอเย็น ซึ่งรายได้จากการขายมีความผันผวนตามฤดูกาล โดยทุกปีจะมียอดขายสูงสุดในช่วงฤดูร้อน จึงมีมาตรการรองรับความเสี่ยง โดยมีผลิตภัณฑ์ระบบประหยัดพลังงานเพื่อใช้ตามโรงงานอุตสาหกรรม ห้างค้าปลีกขนาดใหญ่เพื่อใช้ทดแทนการใช้เครื่องปรับอากาศ นอกจากนี้ยังมีผลิตภัณฑ์กลุ่มเครื่องฆ่าเชื้อโรค และเครื่องฟอกอากาศ อีกทั้งยังดำเนินธุรกิจการเงิน ให้สินเชื่อเพื่อชดเชยผลกระทบที่เกิดจากความผันผวน ของรายได้ในระหว่างปีให้น้อยลงได้

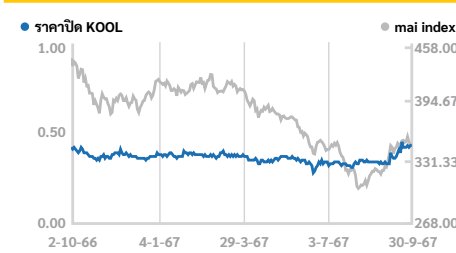
รางวัลและความสำเร็จที่ผ่านมาของบริษัท

- BEST PRODUCT 2002
- BEST THAILAND OWNED BRAND 2008
- BAI PO BUSINESS AWARD 2009 ธนาคารไทยพาณิชย์ร่วมกับคิรินทร์
- รางวัลพัฒนาการโลจิสติกส์ดีเด่น ประจำปี 2556 กระทรวงอุตสาหกรรม
- ตราสัญลักษณ์คุณภาพ ตั้งแต่ปี 2557 กรมส่งเสริมการค้าระหว่างประเทศ กระทรวงพาณิชย์
- รางวัลผู้พิชิตยอดเขานวัตกรรม ประจำปี 2558 สวทช.
- รางวัลองค์กรนวัตกรรมยอดเยี่ยม ประจำปี 2559 สำนักงานนวัตกรรมแห่งชาติ

โครงสร้างรายได้ตามประเภทธุรกิจ



ข้อมูลหลักทรัพย์



ณ วันที่ 30/09/67	KOOL	SERVICE	mai
P/E (เท่า)	10.87	135.73	38.03
P/BV (เท่า)	0.74	2.16	1.79
Dividend yield (%)	2.83	2.26	2.10

	30/09/67	28/12/66	30/12/65
Market Cap (อ.ย.)	1,112.52	964.19	1,211.41
ราคา (บาท/หุ้น)	0.45	0.39	0.49
P/E (เท่า)	10.87	10.85	46.92
P/BV (เท่า)	0.74	0.66	0.88

CG Report: -

ผู้ถือหุ้นรายใหญ่

ณ วันที่ 05/07/2567

- นาย เกรียงไกร ศิริวงษ์ชกร (24.90%)
- นาย นพชัย วีระมาน (8.15%)
- บริษัท ซีแอล เวนเจอร์ จำกัด (มหาชน) (2.92%)
- น.ส. นิตยา อนิวรัตนกุล (2.02%)
- นาย นิติ ถาวร (1.66%)
- อื่น ๆ (60.35%)

ช่องทางการติดต่อบริษัท

- 📧 www.clv.co.th
- ✉ csoffice@masterkool.com
- ☎ 0-2953-8800
- 📍 เลขที่ 12/16-17,20 ถนนเทศบาลสงเคราะห์ แขวงลาดยาว เขตจตุจักร กรุงเทพมหานคร 10900
- 📄 ข้อมูลการซื้อขายอื่น ๆ : https://www.settrade.com/C04_01_stock_quote_p1.jsp?txtSymbol=KOOL

หมายเหตุ : เอกสารฉบับนี้จัดทำขึ้นโดยบริษัทจดทะเบียน โดยมีวัตถุประสงค์เพื่อเผยแพร่ข้อมูลของบริษัทจดทะเบียนแก่ผู้ลงทุนเพื่อการประกอบการตัดสินใจลงทุนเท่านั้น บริษัทจดทะเบียนไม่ได้ให้ความหมายหรือการรับรองใดๆ ในหลักทรัพย์ของบริษัทจดทะเบียน โดยผ่านการคัดเลือกของนักลงทุน ผู้ลงทุนควรศึกษาข้อมูลเพิ่มเติมและควรขอรับคำปรึกษาจากที่ปรึกษาหลักทรัพย์ที่เชื่อถือได้ บริษัทจดทะเบียนจะไม่รับผิดชอบต่อความเสียหายหรือข้อผิดพลาดใดๆ ที่เกิดขึ้นจากการใช้ข้อมูลในเอกสารฉบับนี้โดยไม่ตั้งใจหรือโดยประมาท รวมทั้งห้ามมิให้ผู้ใดนำข้อมูลหรือข้อมูลที่ได้ปรากฏในเอกสารฉบับนี้ไปทำซ้ำ ตัดแปลง หรือเผยแพร่ เว้นแต่จะได้รับอนุญาตจากบริษัทจดทะเบียนก่อน หากผู้ลงทุนมีข้อสงสัยเพิ่มเติมเกี่ยวกับข้อมูลของบริษัทฯ สามารถศึกษาข้อมูลเพิ่มเติมได้จากรายงานการวิเคราะห์ของบริษัทที่ได้เผยแพร่จากช่องทางของสำนักงานคณะกรรมการกำกับหลักทรัพย์และตลาดหลักทรัพย์และ/หรือตลาดหลักทรัพย์แห่งประเทศไทย